



施工品質を 見える化

ねじ固定式金属アンカー（おねじタイプ）

HUS3-I Flex SC 6



施工者の技量に左右されない、安定した施工水準を実現。

ねじ固定式金属アンカー (おねじタイプ)
HUS3-I Flex SC 6

用途

- ・ 吊り金具取付け (例: 配線、配管、空調ダクト、空調設備)
- ・ 各種天吊りアプリケーション

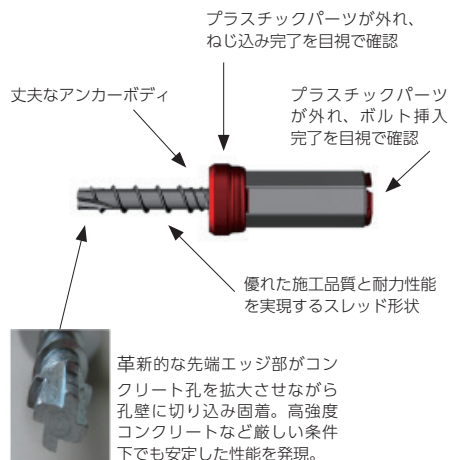
母材



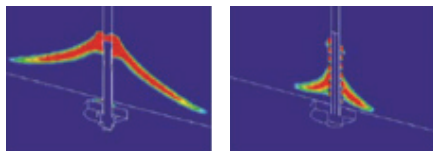
コンクリート

特長

高い性能を保持するアンカー



躯体に低ストレス

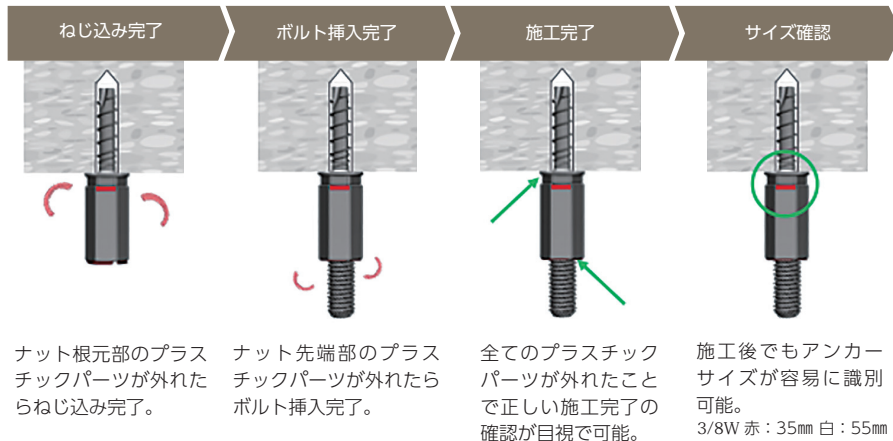


HUS3は、通常の拡張タイプの金属アンカーと比べ、コンクリートの破壊範囲を狭くすることが出来、アンカーピッチやヘリあき寸法を小さく抑える事が可能。

施工手順 3 STEP

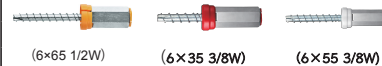


目視確認



製品性能情報

使用環境	乾燥した屋内
材質	スチール、亜鉛メッキ (≥ 5μm)
設置箇所	天井、(壁、床)



品番	品名	穿孔径 do(mm)	最小穿孔深さ (天井) ho(mm)	最小穿孔深さ (壁・床) ho(mm)	最小ヘリあき寸法 (C) (mm)	最小アンカーピッチ (mm)	許容安全荷重 (Fc-21N/mm ²)	注文数 (本)
2194872	HUS3-I Flex SC 6 x 35 3/8W	6	38	45	35	35	1.4 (*1)	50
2194873	HUS3-I Flex SC 6 x 55 3/8W	6	58	65	35	35	3.6 (*2)	50
2343895	HUS3-I Flex SC 6 x 65 1/2W	6	68	75	35	35	4.6 (*2)	25

* 1: C ≥ 80 の場合、35 ≤ C < 80 の場合は 0.9kN (全方向) * 2: 引張り方向



ご注意

- ・カタログに掲載されている文章、イラスト、写真を許可なく他に流用したり、複製することはお断りします。
- ・カタログの写真は撮影上および印刷上の諸条件により実物と異なることがあります。
- ・掲載商品のご使用にあたっては、必ず付属の取り扱い説明書に従って正しくお使いください。
- ・海外の画像に掲載しているため、日本の法律・基準に沿わない場合がございます。
- ・現場での使用に際しては、現場確認試験等による事前確認を推奨しております。



日本ヒルティ株式会社
〒224-8550 横浜市都筑区茅ヶ崎南2-6-20

電話 ☎ 0120-66-1159 ファックス ☎ 0120-23-2953
www.hilti.co.jp