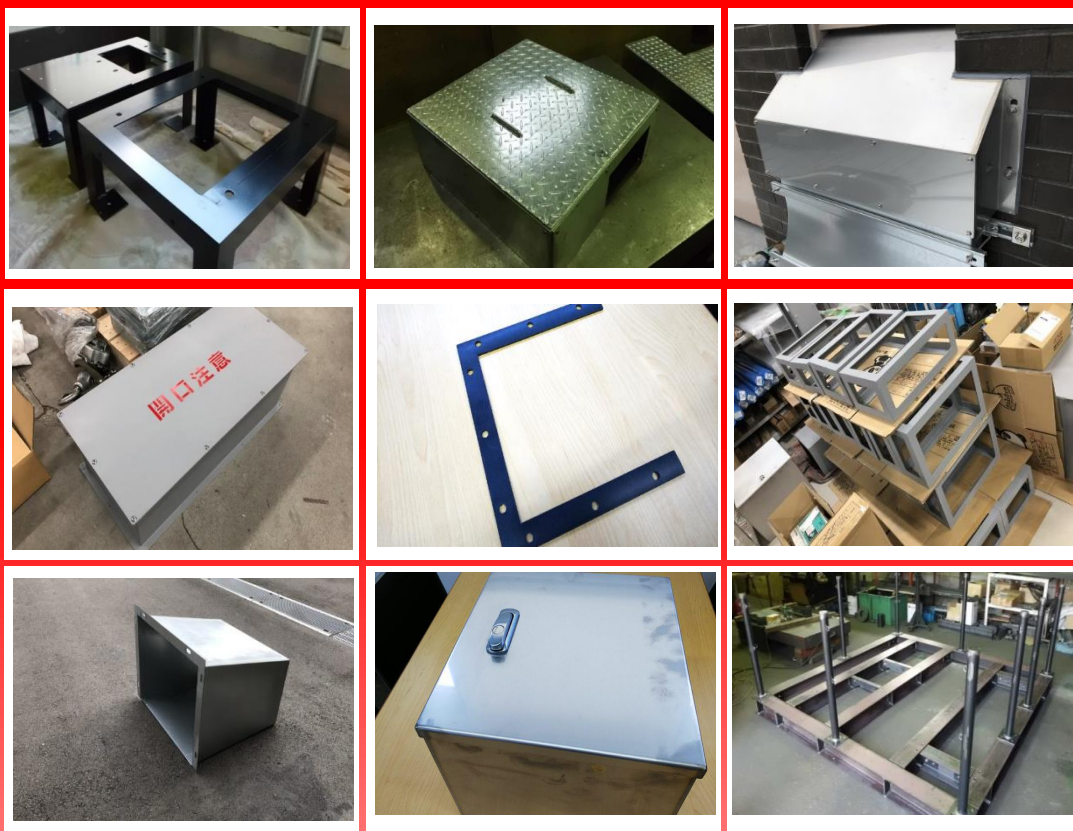


電設資材・金物製作 のご案内



電設資材・金物製作のご相談は 山内商事までご連絡を！
TEL:06-6972-1981 FAX:06-6972-1992

～特注製作事例満載～

電設資材・金物製作.COM



山内商事株式会社

電設資材 金物

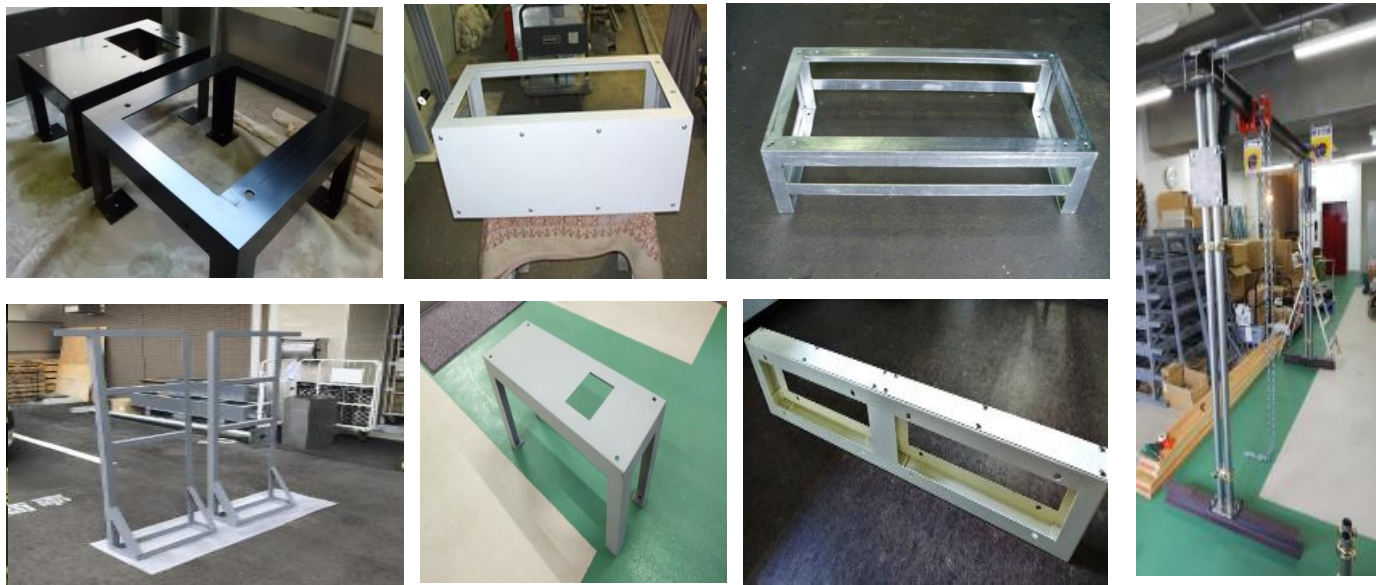
検索



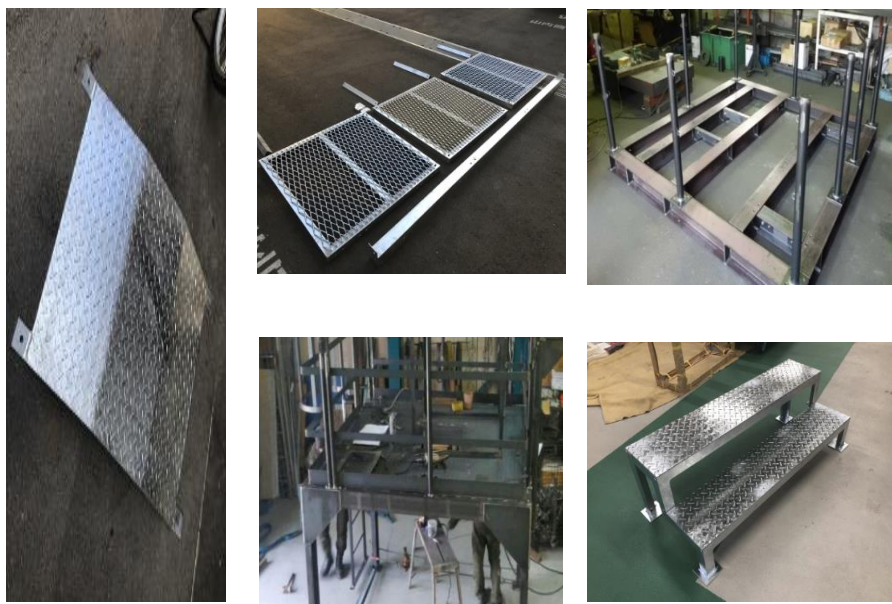
鋼材・架台加工

山内商事では、アングル、チャンネル、H鋼、管材 など、あらゆる鋼材・材質に対する加工を、1品から量産まで受託いたします。図面がなくても製作可能ですのでお気軽にご相談ください。

架台



ステージ・足場



収納台



手摺



小型架台



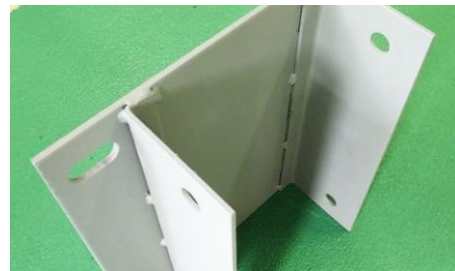
ポール



ピット板

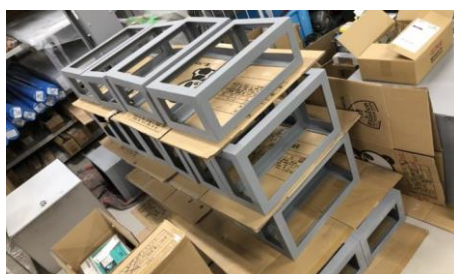


支持金物

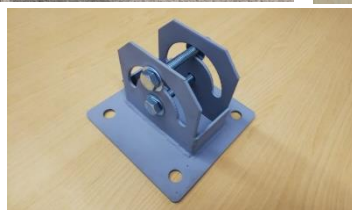


山内商事なら10~100個程度の加工も承ります。

下記のような急な大量発注も迅速に対応できます！ 納期には自信あります！



どこに頼んだらよいかわからない
小物も、お気軽にご相談ください。
1個から承ります。



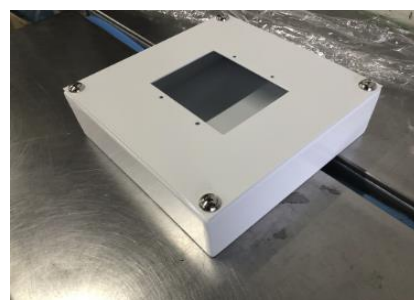
BOX・ダクト加工

山内商事では、プルボックスやダクト加工についても豊富な実績がございます。既製品には無い特注の寸法で、SS鋼・ZAM・ステンレスでの製作など、多種多彩な形状・材質でも短納期で1個から対応します。

プルボックス



開口・パネルカット



塩ビ

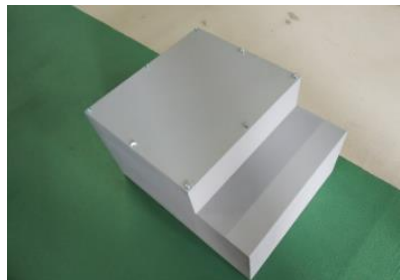
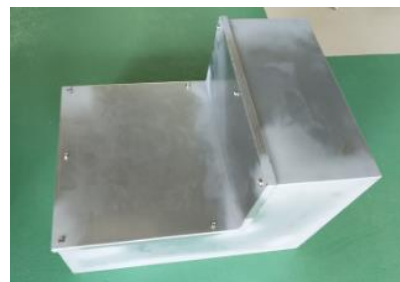
ハンドル付き

保護箱



イカリハンドル

異形状



こちらの事例はごく一部です。こちらに無い形状・仕様もお気軽にご相談ください

ケーブル・配電盤保護ダクト



カバー



フード



貫通枠

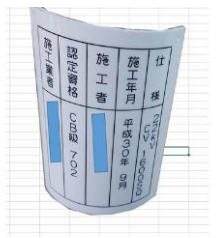
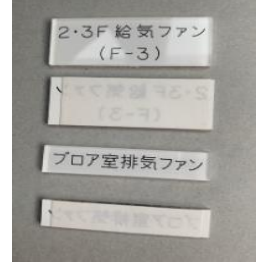
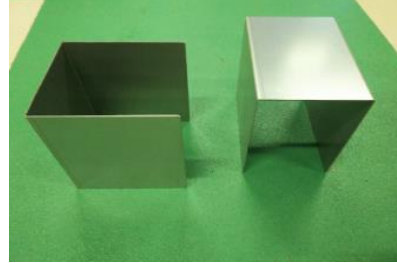
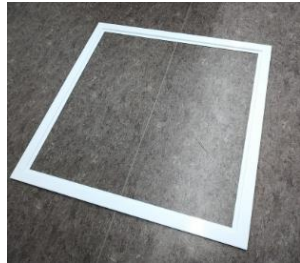
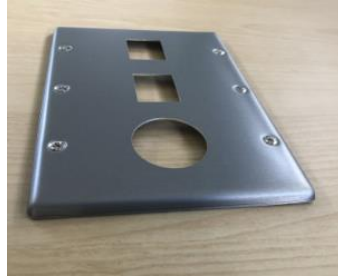
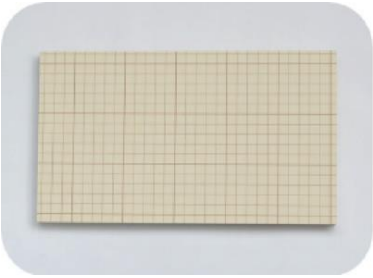
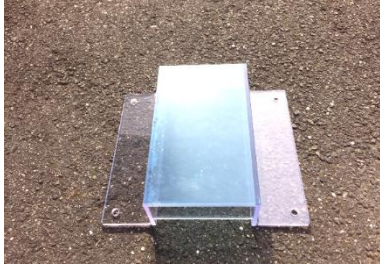
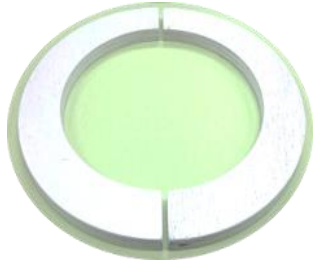


給水ダクト・会所枱



その他

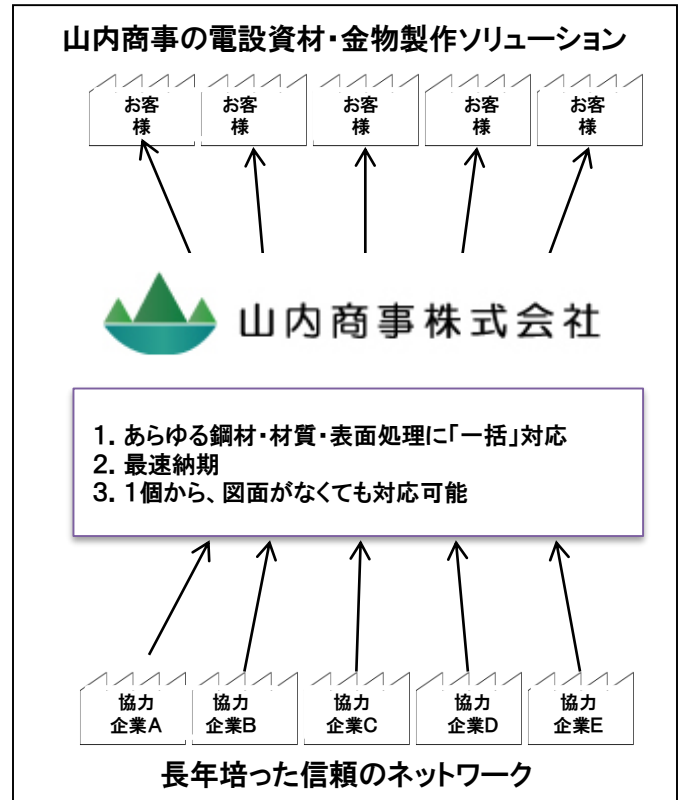
山内商事では、銅バー・樹脂・木材・ゴム加工なども承っております。以下のように、どんなものでも承っておりますので、お気軽にご相談ください。



山内商事の特徴

山内商事は西日本の産業の集積地である大阪・神戸エリアを拠点としており、様々な電設資材・金物に対応する協力会社のネットワークを築き上げてきました。

架台・プールボックス・ワイヤリングダクト・貫通枠・化粧プレート・アンカーボルト・編板・銅バーなどの、あらゆる電設資材・金物の設計・製作に対応可能です。また、国交省仕様の加工も当社では数多く実施しております。



電設資材・金物の総合窓口として、あらゆる鋼材・材質・表面処理に「一括」対応。

特殊品・小ロット・単品・追加工など・・・どこに頼んだらよいかわからない品物もお任せください。

< 対応鋼材 >

アングル、チャンネル、H鋼、管材 など

< 対応材質 >

炭素鋼	SS400
	SPC
	S35C
	S45C
	S55C
	その他

非鉄金属	真鍮(BsBM,C3604)
	銅(C1100)
	チタン(TB340,Ti6AL-4V)
	その他

ゴム	SiQ(シリコンゴム)
	NR(天然ゴム)
	CR(クロロプレンゴム)
	EPM(エチレンプロピレンゴム)
	EPDM(エチレンプロピレンジエンゴム)
その他	

アルミ	A1070T
	A5052P
	A6063S
	B1アルマイト
	その他

鉛	鉛版
	PBP
	その他

樹脂	PVC(塩ビ)
	PMMA(アクリル)
	PC(ポリカーボネート)
	PF(紙ベーク・布ベーク)
	その他

ステンレス鋼	SUS304
	SUS316
	SUS317
	SUS430
	その他

特殊鋼	ZAM
	JFEエコガル
	スーパーダイマ
	その他

木工	ラワン合板
	シナ合板
	方眼木板(マス目木板)
	角材
	その他

< 対応表面処理 >

グレー錆止め、ヘアライン研磨、メラミン焼付塗装、アクリル焼付塗装、粉体塗装、

溶融亜鉛メッキ、ユニクロメッキ、クロームメッキ、ニッケルメッキ、静電乾式吹き付け塗装

こちらに無い鋼材・材質・表面処理もお気軽にご相談ください

電設資材・金物製作 のご案内

～特注製作事例満載～

電設資材・金物製作.COM

電設資材 金物

検索



お見積り、お問い合わせは「電設資材・金物製作.COM」か、
以下のTEL・FAXまでお気軽にご連絡ください

山内商事株式会社

〒537-0025 大阪府大阪市東成区中道4丁目12-25 TEL:06-6972-1981 FAX:06-6972-1992